



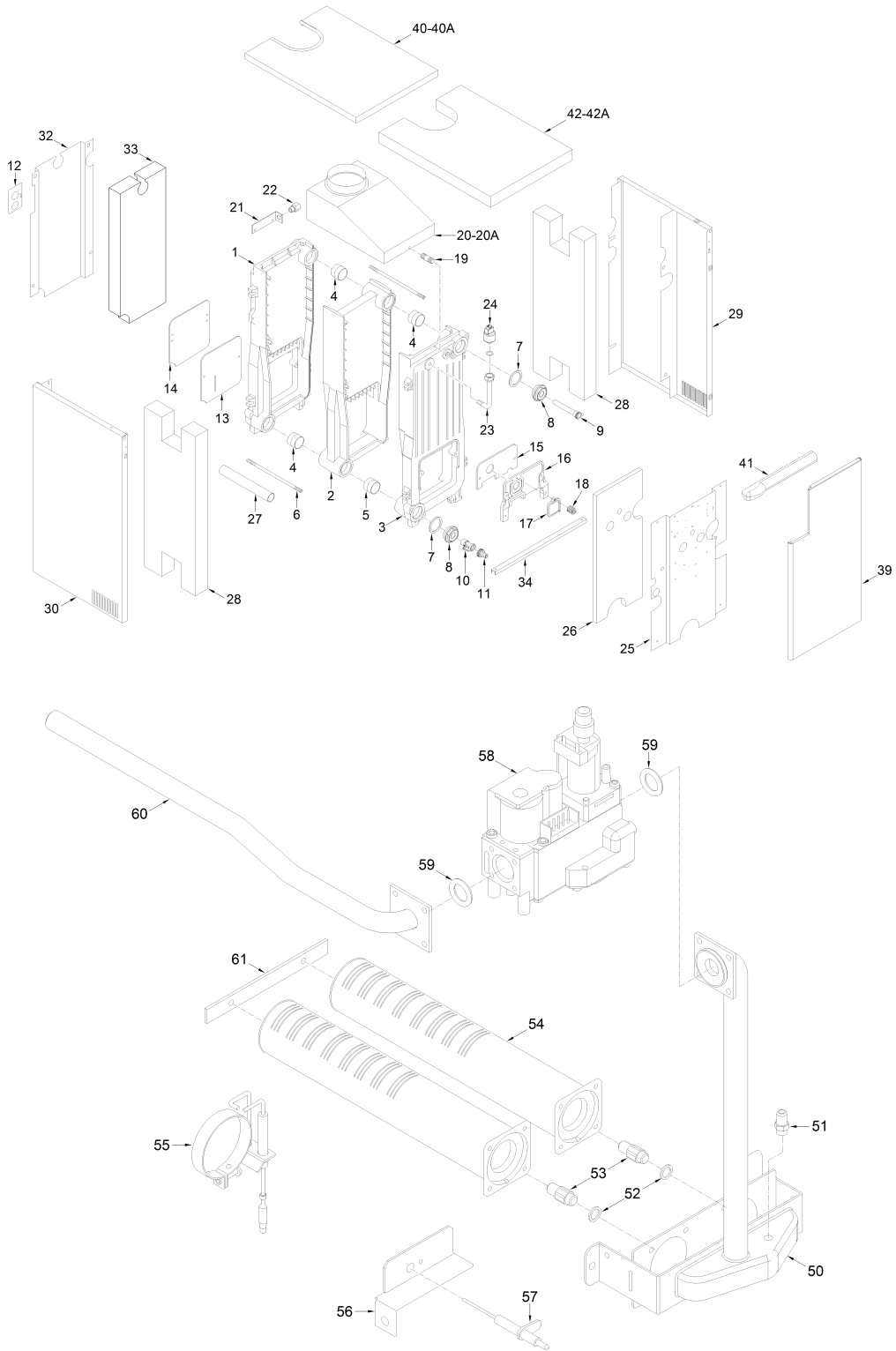
Fonderie Sime S.p.A. - Via Garbo, 27 - 37045 Legnago (VR) - www.sime.it
Tribunale Verona 13531 - R.E.A. VR 171357 - C.C.P. 19423375 - N° Mecc. VR 014435
Capitale Sociale Euro 5.521.200 int. versato - Codice Fiscale/Partita IVA n. IT 01275930236

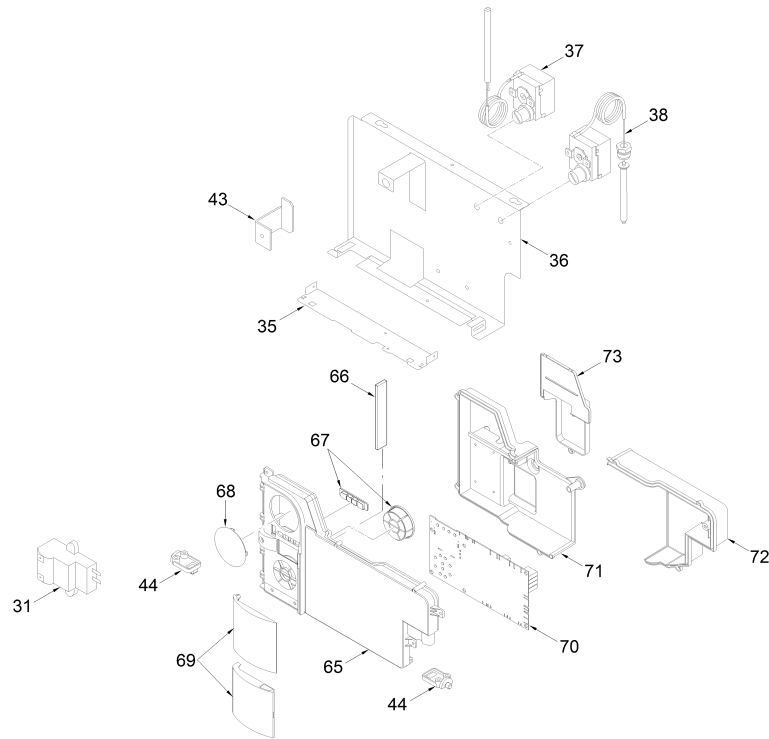
Comfort Ambiente - Via Garbo, 27 - 37045 Legnago (VR)

Tel +39 0442 631111 - Fax Servizio Commerciale: Italia +39 0442 631291 - Estero +39 0442 631293

Fax Servizio Tecnico +39 0442 631292 - Fax Ufficio Acquisti +39 0442 631292 - Fax Amministrazione +39 0442 631336

8038430 CALD.GAS MET.RX 19 E





| Posizione | Codice | Descrizione | Dove usato | Ricambi consigliati | Prezzo |
|-----------|---------|---------------------------------|------------|---------------------|--------|
| 001 | 6263601 | Testata posteriore | | | 132.43 |
| 002 | 6263701 | Elemento intermedio | | | 128.87 |
| 003 | 6263502 | Testata anteriore | | | 132.43 |
| 004 | 6193201 | Bicono 1-1/2" | | | 2.36 |
| 005 | 6030302 | Bicono con rondella Ø 21 | | | 5.91 |
| 006 | 5186012 | Tirante M10 L.265 | | | 3.61 |
| 007 | 2030224 | Guarnizione Ø47,3x61x2 | | | 2.36 |
| 008 | 2041100 | Tappo Ridotto 1-1/2"x1/2" | | | 5.91 |
| 009 | 5000000 | Guaina 1/2" L.120 | | | 9.46 |
| 010 | 6179102 | Rubinetto scarico 1/2" | | | 11.81 |
| 011 | 6179200 | Portagomma con ghiera | | | 4.72 |
| 012 | 6030500 | Flangia raccordi | | | 4.72 |
| 013 | 6098801 | Isolante portina posteriore | | | 4.72 |
| 014 | 6019701 | Portina camera combustione | | | 13.01 |
| 015 | 6019801 | Isolante portina ant. ghisa | | | 2.36 |
| 016 | 6019901 | Portina anteriore | | | 10.64 |
| 017 | 6037601 | Portina spia cieca | | | 5.91 |
| 018 | 2050000 | Molla portina spia | | | 0.81 |
| 019 | 6000604 | Prigioniero M6 L.17 | | | 0.61 |
| 020 | 5065000 | Camera fumo | | | 46.11 |
| 021 | 6161801 | Supporto bulbo termostato fumi | | | 4.72 |
| 022 | 6070802 | Riduzione MF per bulbo termosta | | | 2.36 |
| 023 | 6277965 | Curva per trasduttore | | | 0.0 |
| 024 | 6273603 | Trasdutt.press.acqua HUBA CONT | | | 39.02 |
| 025 | 6062404 | Pannello interno mantello | | | 21.28 |
| 026 | 6035106 | Isolante pannello anter. corpo | | | 4.72 |
| 027 | 6034202 | Tubo plastica Ø33 L.238 | | | 7.11 |
| 028 | 6204302 | Isolante fianco | | | 5.45 |
| 029 | 5059230 | Fianco dx mantello | | | 0.0 |
| 030 | 5059110 | Fianco sx mantello | | | 0.0 |
| 031 | 6098320 | Trasformatore d'accensione | | | 24.1 |
| 032 | 6085804 | Pannello post. mantello | | | 18.91 |
| 033 | 6035104 | Isolante pannello posteriore | | | 4.72 |
| 034 | 6256744 | Distanziale fianchi | | | 0.0 |
| 035 | 6250021 | Staffa rotazione pannello str. | | | 13.11 |
| 036 | 6267194 | Staffa rotazione pannello str. | | | 0.0 |
| 037 | 6173304 | Termostato sicurezza | | | 27.31 |
| 038 | 6001402 | Termostato fumi | | | 22.46 |
| 039 | 6323643 | Porta mantello | | | 0.0 |
| 040 | 6283060 | Coperchio mantello | | | 0.0 |
| 041 | 6282114 | Profilo x coperchio L=399 | | | 0.0 |
| 042 | 6085604 | Isolante coperchio | | | 4.72 |
| 043 | 6267142 | Staffa centraggio pannello | | | 5.45 |
| 044 | 6302000 | Perno in plastica | | | 4.72 |
| 050 | 6183900 | Collettore bruciatori | | | 28.37 |

| | | | | |
|------|---------|----------------------------------|-----|--------|
| 051 | 6023100 | Presa pressione 1/8" | | 2.36 |
| 052 | 6022001 | Rondella alluminio Ø 10 | | 0.61 |
| 053 | 6050228 | Ugello 3,20 | MET | 4.72 |
| 053A | 6050204 | Ugello 1,80 | GPL | 4.72 |
| 054 | 6192600 | Brucciato 352/11P L.282 | | 24.83 |
| 055 | 6221612 | Elettrodo acc. con resistenza | | 27.2 |
| 056 | 6221403 | Supporto elettrodo rilevazione | | 8.28 |
| 057 | 6221603 | Elettrodo rilevazione | | 8.28 |
| 058 | 6243804 | Valv. gas Honeywell VK4105M | | 162.59 |
| 059 | 2030268 | Guarnizione Ø 16X27,4X2,5 | | 0.72 |
| 060 | 6184002 | Tubo entrata gas | | 15.36 |
| 065 | 6304700 | Pannello porta strumenti | | 16.55 |
| 066 | 6305160 | Guidaluce con led | | 16.55 |
| 067 | 6305120 | Kit Tasti in gomma | | 15.36 |
| 068 | 6247327 | Copertura programmatore | | 4.72 |
| 069 | 6304890 | Assieme sportelli | | 10.64 |
| 070 | 6301404 | Scheda elettronica | | 189.41 |
| 071 | 6305000 | Coperchio | | 7.11 |
| 072 | 6305010 | Coperchio connessione | | 7.11 |
| 073 | 6305020 | Coperchio orologio programmatore | | 7.11 |
| 700 | 1232401 | Cordone fibr.vetro Ø9 L=1,7 mt | | 9.27 |
| 702 | 5201221 | Gr. pannello strumentato | | 0.0 |
| 703 | 6186593 | Cavo rilevazione L.600 | | 2.66 |
| 704 | 6127310 | Connettore cablato 5 poli | | 2.07 |
| 705 | 6127314 | Connettore cablato 4 poli | | 0.0 |
| 706 | 6127311 | Connettore cablato 9 poli | | 6.95 |
| 707 | 6127313 | Connettore cablato 14 poli | | 0.0 |
| 708 | 6127312 | Connettore cablato 3 poli | | 3.13 |
| 709 | 6231330 | Sonda L=1120 | A | 15.36 |
| 710 | 5072502 | Set GPL | | 13.01 |

A = Ricambi per dotazione minima
A+B = Ricambi per dotazione base di sicurezza
A+B+C = Ricambi per dotazione estesa di sicurezza